



EIFELKREIS
BITBURG-PRÜM

DIE KREISVERWALTUNG

Eine Anleitung zur

Nextcloud Einrichtung auf deinem iPad

Du findest uns auch unter



schulen.bitburg-pruem.de

Du benötigst Hilfe?
Schreib uns einfach
ipadausleihe@kreis.bitburg-pruem.de

**Kreisverwaltung des
Eifelkreises Bitburg-Prüm**

Schul-IT

Trierer Straße 1- 54634 Bitburg

Tel: 06561 15 2525

Nextcloud Einrichtung auf deinem iPad

Mit der schuleigenen Nextcloud ist es möglich, vom iPad aus, über die Nextcloud-App auch von außerhalb auf deine Daten in der Schule zuzugreifen.

Dafür benötigt man den Link (Serveradresse) des Cloudservers der Schule. Für die Anmeldung verwende bitte dieselben Anmeldedaten wie z.B. im Computerraum, das WLAN oder für das Office 365-Portal.



Klicke auf die
„Nextcloud“-
App



„Nextcloud“ möchte dir Mitteilungen senden

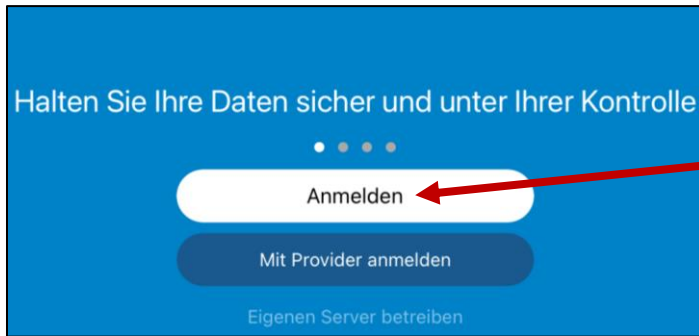
Mitteilungen können Hinweise, Töne
und Symbolkennzeichen sein. Sie
können in den Einstellungen
konfiguriert werden.

Nicht erlauben

Erlauben

Erteile die „Erlaubnis“,
dass Nextcloud dir
Mitteilungen senden darf.

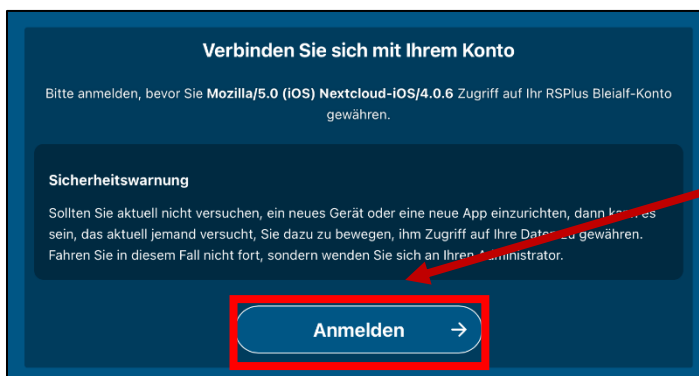
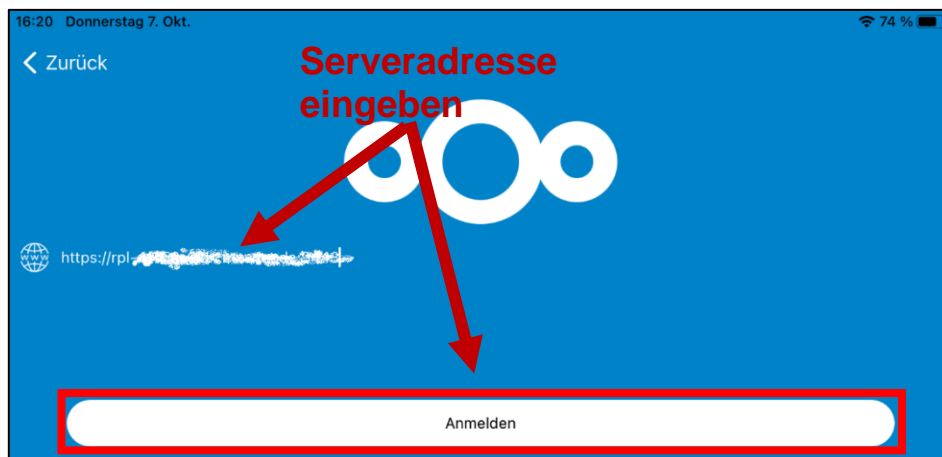
Nextcloud Einrichtung auf deinem iPad



Tippe auf den Button „Anmelden“.

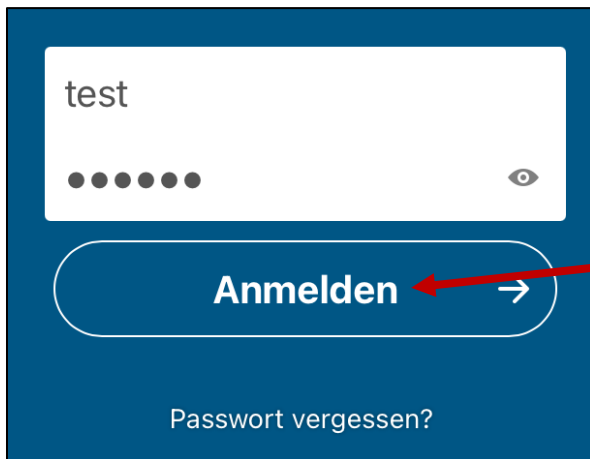
Trage die **Serveradresse** des Nextcloud Servers deiner Schule ein und tippe dann auf den Button „Anmelden“.

Den Link für die Nextcloud Server Adresse deiner Schule kannst Du hier entnehmen <https://www.bitburg-pruem.de/cms/landkreis/schulit/faq-downloads/3898-links-zu-der-schuleigenen-dateicloud>



Tippe auf den Button „Anmelden“.

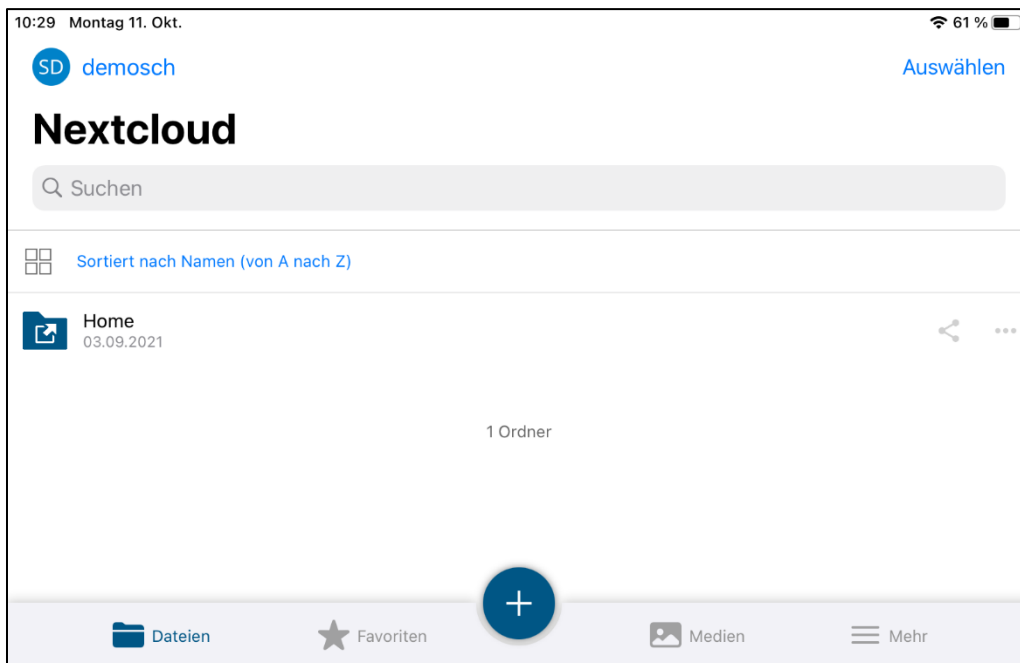
Nextcloud Einrichtung auf deinem iPad



Gebe dieselben Anmeldedaten wie z.B. im Computerraum oder für das Office 365-Portal ein und drücke anschließend auf den Button „Anmelden“



Um den Kontozugriff für dein iPad zu bestätigen, klicke auf „Zugriff gewähren“.



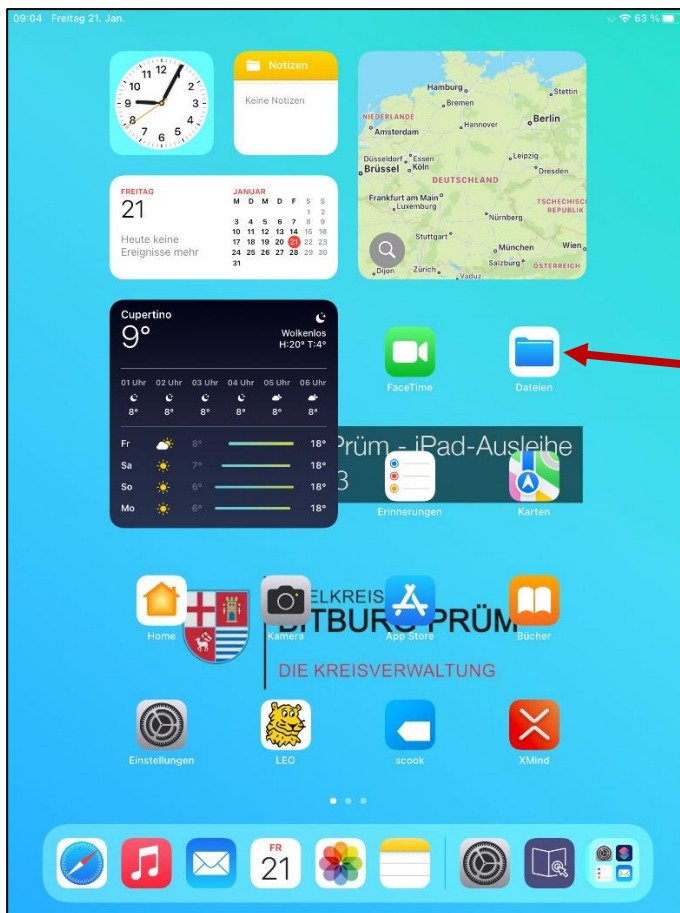
Geschafft!

Damit ist die Einrichtung der **Nextcloud-App** abgeschlossen. Du kannst nun über dein iPad auf deine Daten zugreifen.

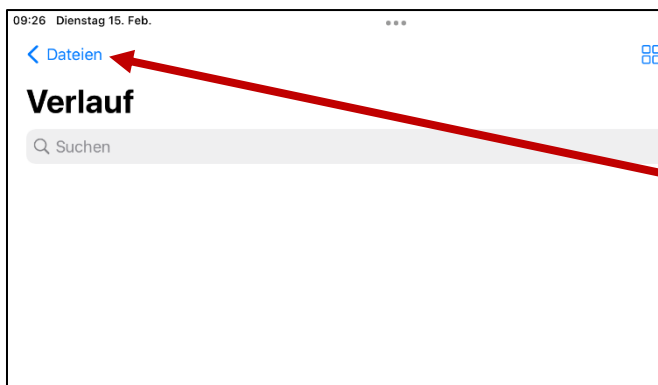
Nextcloud Einrichtung auf deinem iPad

Nextcloud in der Dateien-App einbinden

Um auf deine Daten noch einfacher zugreifen zu können, kannst du die Nextcloud auch direkt in der Standard Dateien-App deines iPads aktivieren.

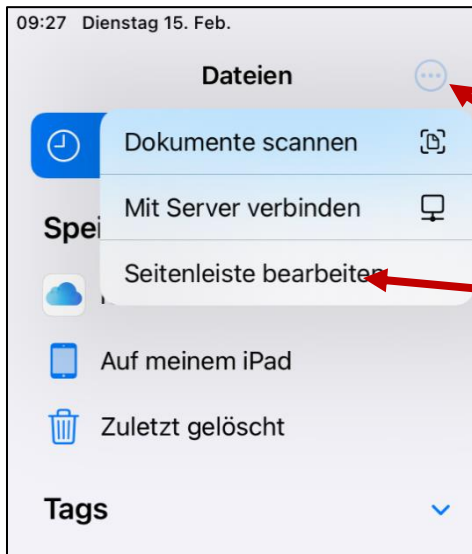


Klicke auf das
„Dateien“-Icon



Tippe auf „Dateien“ um
die Seitenleiste zu
öffnen.

Nextcloud Einrichtung auf deinem iPad

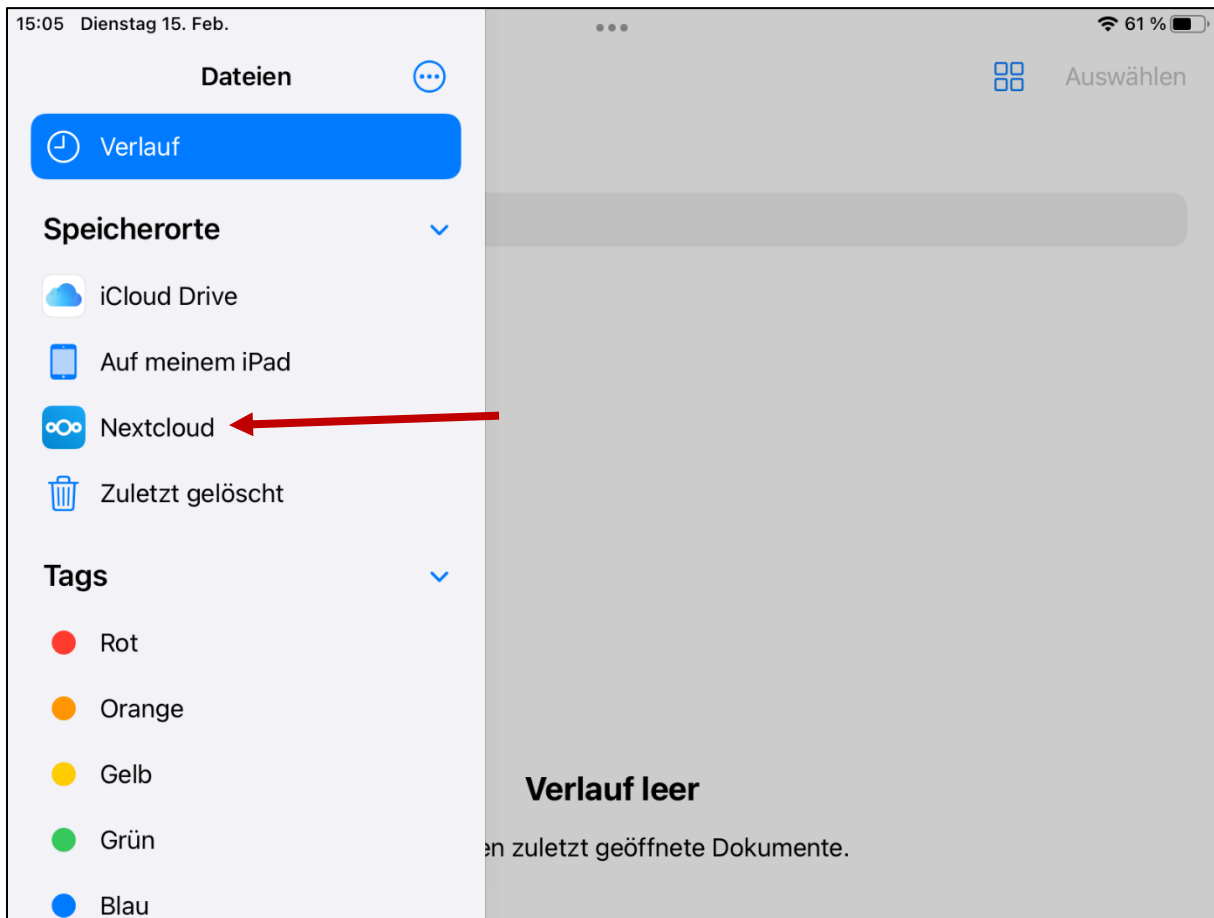


Drücke auf das Symbol für Optionen „**drei Punkte**“ und anschließend auf „**Seitenleiste bearbeiten**“.



Durch Anhaken der Schaltfläche neben „Nextcloud“ kannst du deine Daten und Laufwerke in der Dateien-App bearbeiten.

Nextcloud Einrichtung auf deinem iPad



Fertig!

Nun solltest du deine Daten von der Schule über die **Dateien-App** sehen und bearbeiten können.